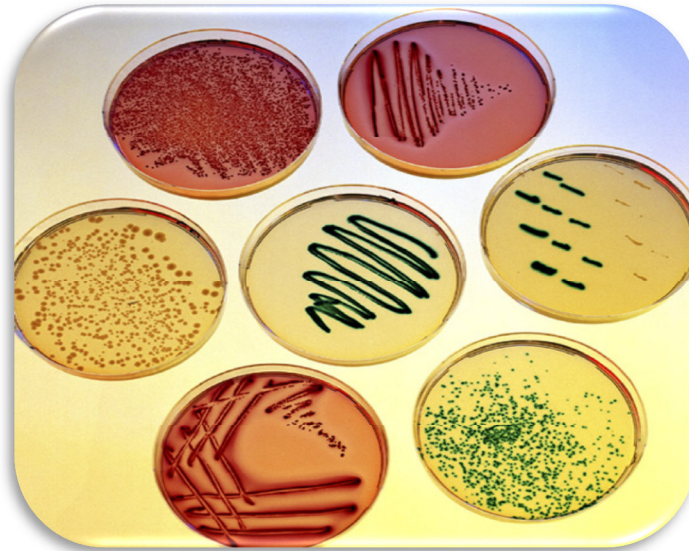


Interpretations-Workshop mit Fallbeispielen (2 Tage)

Wie interpretiere ich eine erfolgte Stuhlanalytik richtig und welche erfolgreichen Interventionen verfolge ich bei welchen Symptomatiken?



Trotz sinnvoller und kostenoptimierter Vorgehensweise bei der Analytik begegnen uns knifflige und als zunächst unlösbar erscheinende Kasuistiken in der täglichen Praxis. Wir vermitteln Ihnen, wie Sie ein Ergebnis auf der Basis einer erfolgten Stuhlfloraanalyse richtig interpretieren und welche erfolgreichen Interventionen Sie wann, wie und vor allem wie lange verabfolgen können? So erreichen Sie eine individuelle Versorgung ihrer Klienten mit größtmöglichen Effekten.

Interpretations-Workshop

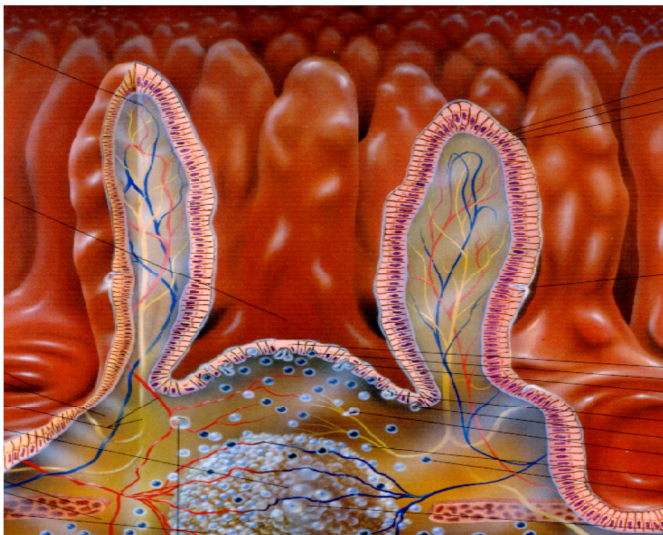
Das Seminar

Grundlagen-Diagnostik- Interpretation- Therapie

Welche analytischen Möglichkeiten hat Ihr Klient bei unklaren Abdominalbeschwerden und Nahrungsmittelunverträglichkeiten, wenn schulmedizinisch abgeklärt wurde und nichts gefunden wird?

Was leistet eine Stuhlanalytik? Wie interpretiere ich ein Ergebnis richtig?

Dieses Grundlagenseminar bietet eine Einstiegshilfe in die mikroökologische Diagnostik und Therapie für die tägliche Praxis. Der Inhalt reicht von der Einführung in die intestinale Mikroökologie über individuelle kasuistische Befundinterpretationen bis hin zu sinnvollen Strategien zur Therapie von z.B. bekannten diagnostizierten Fruktose/ Laktose-unverträglichkeiten.



Was bietet Ihnen dieses Seminar?

Grundlegende Kenntnisse zur Stuhlfloraanalytik. Welche Interventionen gemeinsam verabfolgt werden können und welche auf gar keinen Fall zusammen sinnvoll sind.

Welche erfolgreichen Interventionen verabfolge ich wann und wie und vor allem wie lange?

Weitere analytische Vorgehensweisen wie z.B. die Bestimmung des Vitamin D Spiegels, die Wichtigkeit von Vitamin B12-Statusbestimmungen, neue Möglichkeiten zur

Bestimmung von Nahrungsmittelunverträglichkeiten bei Beteiligungen des angeborenen Immunsystem etc. werden vorgestellt.

Dieses Seminarangebot richtet sich an Ärzte, Zahnärzte, Heilpraktiker, Apotheker, PTAs, Hebammen, Physiotherapeuten und Diätassistenten.

Aktuelle Termine 2017:

14.+15.01.2017 in Hamburg

SIH Seminarraum
Mexikoring 15
22297 Hamburg
040-485099-17

07.+08.11.2017 in Hamm

Akademie Lippe-Villa
Lippestraße 45
59071 Hamm
02381 / 37 35 271

Das Seminar findet an beiden Tagen von 9-18 Uhr statt.

Referentin:

Antje Rössler, MSc

Studium für Klinische Ernährungsmedizin, Master of Science, Donau Universität Krems, MSc Ernährung und Sport, Donau Universität Krems, Ausbildung zur Therapeutin für Orthomolekulare Medizin, Ausbildung zur PTA, internationale Referentin und Dozentin, Beratende Tätigkeit für Apotheken, Arztpraxen, naturheilkundliche Praxen in Deutschland, Österreich, Niederlande, Geschäftsführerin der Akademie für Immunologie und Darmgesundheit[®], Qualifikationskonzept für Immunologie, Darmgesundheit und Krebsprävention "Heaven can wait[®]", Darm Mobil on tour 2014[®]

Anmeldung und Preis:

Der Seminarpreis beträgt € 395,- inkl. MwSt.

Die Buchung der Seminare ist nur online möglich unter www.akademie-immunologie.de

Wenn Sie Fragen haben oder noch nähere Informationen benötigen, stehen wir Ihnen für dieses Seminar per Mail unter veranstaltungen@akademie-immunologie.de zur Verfügung.

Veranstalterin:

Akademie für Immunologie und Darmgesundheit®

Lippestraße 45

59071 Hamm

Telefon: 0 23 81 / 3 73 52 71

Telefax: 0 23 81 / 3 73 52 72

E-Mail: antje.roessler@akademie-immunologie.de

Internet: <http://www.akademie-immunologie.de>, <http://www.apothekentrainer.de>

USt-IdNr.: DE248051160

Allgemeine Teilnahmebedingungen für dieses Seminar:

Seminargebühren:

Die Seminargebühr von € 395,- wird pro Teilnehmer berechnet. Seminargebühren verstehen sich inklusive der gesetzlichen Mehrwertsteuer. In der Seminargebühr sind die Arbeitsunterlagen (farbige Seminarskripte, Vortragsbeilagen, Teilnahme-Zertifikat, Arbeitsordner der Akademie zum autodidaktischen Arbeiten und Fortbilden) sowie die Verpflegung in den Kaffeepausen und zwei Mittagessen (beim Mittagessen ist je ein Soft-Getränk mit inbegriffen) enthalten.

Die Seminargebühr muss vier Wochen vor Seminarbeginn auf dem Konto der Veranstalterin eingegangen sein. Die vollständige Bezahlung der Seminargebühr ist Voraussetzung für die Teilnahme an der Fortbildung. Bei Rücktritt vom Seminar besteht kein Anspruch auf Rückerstattung. Von dieser Regelung können wir – außer bei Stellung eines Ersatzteilnehmers – keine Ausnahmen machen. Bei kurzfristiger Absage bis 5 Wochen vor Seminarbeginn ist ein Rücktritt möglich. Dafür fällt eine Bearbeitungsgebühr von EUR 40,- zzgl. MwSt. an. Bei kurzfristiger Krankheit ist ein Rücktritt nur mit Vorlage eines ärztlichen Attests möglich. Auch in diesem Fall beträgt die Bearbeitungsgebühr EUR 40,- zzgl. MwSt.

Die Veranstalterin behält sich eine Stornierung des Seminars vor. Findet der Kurs nicht statt, erhalten Sie die gezahlten Gebühren unverzüglich nach Nennung Ihrer Bankverbindung zurück. Weitergehende Ansprüche seitens der Seminarteilnehmer sind ausgeschlossen.

Der Veranstaltungsort ist gemäß den Angaben auf der Buchungsbestätigung/Rechnung bzw. auf der Internetseite www.akademie-immunologie.de in den jeweiligen Seminarbeschreibungen ausgewiesen.

Haftung:

Für Unfälle während der Veranstaltung und auf dem Weg zum oder vom Veranstaltungsort sowie für den Verlust oder die Beschädigung von Gegenständen aller Art übernimmt die Veranstalterin gegenüber den Teilnehmern keinerlei Haftung. Abweichende Regelungen bedürfen der ausdrücklichen schriftlichen Vereinbarung mit der Veranstalterin. Im Übrigen gelten die Allgemeinen Geschäftsbedingungen der Akademie für Immunologie und Darmgesundheit®, abrufbar unter: <http://www.antjeroessler.de/agb/>